



冷凍食品マイスター

タケムラダイ氏開発の冷凍カレー

道の駅ひらたの「追いハバネロ」採用



タケムラダイ氏(右)

3月5～8日(火～金)、東京ビッグサイトにて国内最大級の食品・飲料等展示会であるFOODEX JAPAN2024が開催されました。道の駅ひらたの取引先である株式会社ヴォーパル(代表:タケムラダイ氏)も出展し、商品PRを行いました。

(株)ヴォーパル様はタケ

ムラダイ氏自ら開発した冷凍カレーを主力に商品展開されましたが、カレーの辛さに対する嗜好は人それぞれであることから、あえて辛さを抑えた商品にしました。また素材本来のうまみや風味を最大限生かすため冷凍にこだわっただけではなく、どんなトッピング具材にも合うという高いハードルを設定し、見事にクリアする仕上がりになっています。



冷凍カレーパッケージ

辛いカレーを好むお客様も多いことから、辛さ調節用トッピング材として道の駅ひらたの「追いハバネロ」を採用してくれました。これによりお好みの辛さで「激旨辛」を実現できます。本号発売のころは当駅でも販売できるかもしれませんが、お問い合わせなど詳細はオンラインショップで承ります。

<https://frozen-curry.tokyo/>をご覧ください。

春彼岸花市

寒に負けず華やかに

3月16日～20日(土～水)、道の駅ひらた特設会場で開催され、多くのお客様でにぎわいました。昨年は桜も咲くのではという季節外れの温かさでしたが、今年は一転して雪が降る寒さの中、たくさんのお花が展示され、お客様は品定めをしてお買

(次頁へ続く)

▽3月～4月の動き△

○3月2日(土)ハバネロ味噌ラーメン&けっばつて東北「激辛if e」発表会

○3月8日(金)国土交通省・平田村BCP合同打合せ

○3月10日(日)雪ざらし玄そば掘り出し作業(道の駅しもごう)

○3月16～20日(土～水)春彼岸花市

○3月31日(日)棚卸、年度末社長訓示

○4月10日(水)交通安全街頭PR活動

○4月13日(土)ジュピアランドしばざくらまつり開始

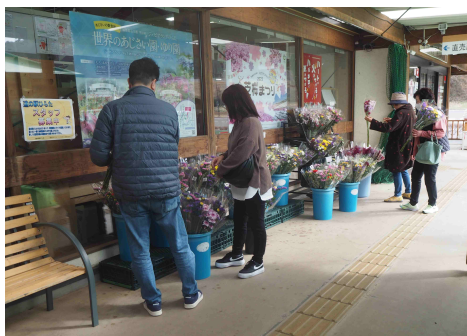
○4月14日(日)郡中交通タバルン事業部冷凍ケーキ販売会

○4月22日(月)ふくしま道の駅交流会総会

○4月23日(火)道の駅ひらた直売組合総会・有毒山野草誤食防止講習会

(前頁から続く)

い求めになっていました。
ご先祖様も喜んでおられるでしょう。



春彼岸花市会場

今年の開催予定は7月6日(土)・7日(日)、ジュピアランドひらた特設会場にて。ちょうど世界のあじさい・ゆりまつり開催中ですが、例年通りあじさい・ゆりまつりチケットをお持ちの方はそばが100円引きになります。この日にしか味わえない平田村産の自慢の十割そばを、一人でも多くの方に賞味いただきたいと思えます。

あぶくま高原雪ざらし十割そばまつりに向け

玄そば掘り出し・乾燥作業

道の駅もごうの協力により埋設されていた雪ざらし玄そばの掘り出し作業が3月10日に行われました。掘り出された雪ざらし玄そばは、ただちに平田村そば生産組合の大木信之さんのハウスで乾燥にかけられた後、冷蔵庫で熟成に入りました。



雪中から掘り出し



ハウス内乾燥

ハバネロ味噌ラーメンに続き

CD「激辛iife」新発売!

3月2日に発売されたハバネロ味噌ラーメン。喜多方ラーメンで有名な河京さんと、平田村道の駅ひらた、東北出身のアイドルグループ「けっばって東北」がコラボレーションした話題性もあり好評販売中ですが、3月16日(土)、「日本一辛い村平田村」をモチーフにしたけっばって東北の新曲

「激辛iife」(ゲキカライフ)がリリースされました。(100円税込)

歌詞の中に「平田村魂」「しばざくら」「あじさい」などのキーワードがちりばめられ、お祭り調のノリのよい楽曲に仕上がっています。現在はタワーレコード(郡山店)、同オンラインショップや

楽天市場などのECのみでの取り扱いです。ミュージックビデオは平田村役場や道の駅ひらたなどで撮影され、役場職員や



澤村村長、ハバネロ生産農家、道の駅ひらた関係者が撮影協力しました。YouTubeにもアップしていますので是非ご覧ください。
<https://www.youtube.com/watch?v=4aFODqQZTI>

告知です

◎道の駅ひらた直売組合総会・有毒山野草誤食防止講習会

4月23日(火)13:30～ハレスコにて

※山菜類出荷希望の方は本講習会に出席しないと出荷できませんのでご注意ください。

▼編集後記▼

▽「日本一辛い村平田村」が商標登録されました。これでいちいち(自称)とつけなくて済みます。▽令和6年度スタート。今年度も頑張るぞ!! (K)